



Användarinstruktion för tidsättning av CABAS Caravan, Husbil



Innehåll

1 Allmänt.....	3
1.1 Om Reperationstiderna.....	3
1.2 Ståltider	3
1.3 Exempel på beräkning av total kalkyltid.....	4
1.4 Husbilskarosser och benämningar	4
2 Karosseridelar	6
2.1 Plåtklädsel.....	6
2.2 Plåtklädsel – Sandwichkaross	7
2.3 Lister och Profilskenor	9
2.4 Förvaringsutrymmen	9
2.5 Dörrar	10
2.6 Chassi	10
2.7 Fönster och luckor	11
2.8 Elinstallation utvändigt	12
2.9 Detaljer monterade utvändigt.....	13
2.10 Glasfiberdelar, kåpor, kjolar, osv.	13
2.11 Bottenplatta	15
3 Inredning.....	15
4 Reparation av strukturerad plåt med HBC-metoden	18
4.1 Ingående arbetsmoment.....	18
4.2 Tidssättning.....	18
5 Ändringslogg.....	20



1 Allmänt

1.1 Om Reperationstiderna

Reperationstiderna i CABAS Caravan har tagits fram av följande organisationer:

- Allianz-Zentrum Für Technik (AZT) der Allianz Versicherungs-AG
- Caravaning Industrie Verband e. V. (CIVD)
- Deutscher Caravan Handelsverband e. V. (DCHV)

Ovan nämnda organisationer bedömer att systemet är verklighetsanpassat och i synnerhet lämpligt för prisberäkningar vid reparationer av skadade husbilar. AZT har beräknat och utvärderat alla uppgifter enligt REFA-metoder. Dessa tider är beräknade medelvärden och gäller för de metoder och material som för närvarande används vid renovering av husbilskonstruktioner.

De angivna tiderna är nettotider. Det innebär att de för arbetet nödvändiga sidoarbetena måste läggas till separat om det inte anges uttryckligen att de redan ingår.

Tiderna i underlaget till CABAS Caravan har beräknats noga, men trots det kan den verkliga tidsåtgången avvika. I synnerhet när det gäller inredningsdetaljer, eftersom det finns så många olika typer av husbilar.

Om ni upptäcker mycket stora skillnader ber vi er skicka in en Hotline till CAB Group AB där ni skriver en kort beskrivning av reparationsmetoden och den verkliga reperationstiden.

Alla tider är angivna i perioder. 100 perioder är 60 min.

1.2 Ställtider

Nedan är en tabell som visar ställtiden per uppdrag (kalkyl) i perioder.

Reparationstiden	Ställtid
0-243	50
244-610	100
611->	167

Ställtiden är för förberedelser (en gång per uppdrag) för det extraarbete som uppstår vid reparation av husbilar genom användning av särskilda ställningar, pressfixturer, mm.



1.3 Exempel på beräkning av total kalkyltid

Åtgärd: Byte av dekorlist på husbilens sidovägg.

Position 37 – Lister och profilskenor

BYTE –List med två skruvkanaler – 3 m 3 m x 52 = 156

Rengöring, tid/m – 3 m 3 m x 10 = 30

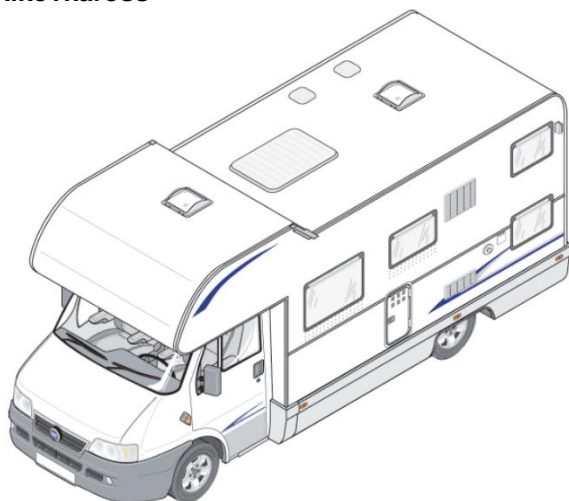
Reperationstid = 186

Ställtid enligt ställtidstabel (0-243) = 50

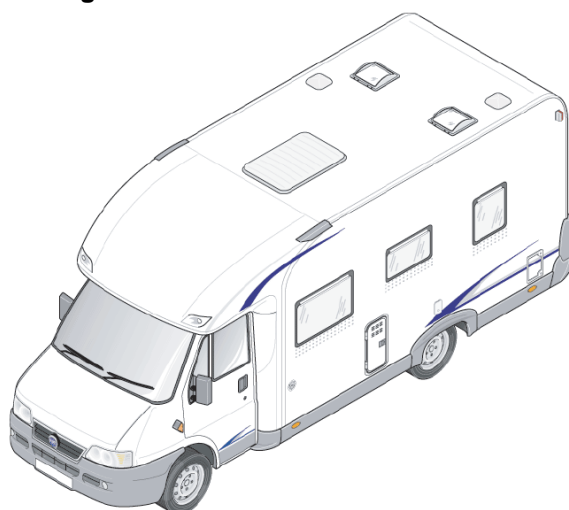
Total arbetstid för momentet = 236

1.4 Husbilskarosser och benämningar

Alkovkaross



Delintegrerad kaross





Document name
User instruction for estimation of CABAS Caravan camper Sweden in Swedish

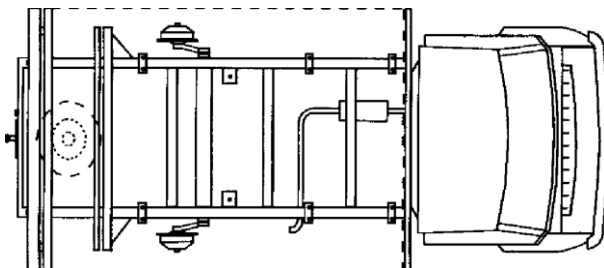
Helintegrerad kaross



Pickup-kaross



Chassi





2 Karosseridelar

2.1 Plåtklädsel

Beklädnad tak – Position 26

Tiderna gäller bara för byte av tak. Tiderna är baserade på genomsnittlig takbredd och takrundningar (fram och bak).

Byte av tak vid sandwichkonstruktioner bör övervägas, speciellt om endast del av taket är skadat. Vi avråder att byta hela plåten om taket är skadat över hela sin längd, kupat eller byggt utan invändig trästomme.

Limmad slätplåt

	Tid för Byte (Perioder)
Takplåt limmad exkl. alkov 2-3 m	907
Takplåt limmad exkl. alkov 3-4 m	1272
Takplåt limmad exkl. alkov 4-5 m	1635
Takplåt limmad exkl. alkov 5-6 m	1997
Takplåt limmad exkl. alkov 6-7 m	2358
Takplåt limmad exkl. alkov 7-8 m	2725
Takplåt limmad exkl. alkov 8-9 m	3090

Ej limmad eller lös slätplåt

	Tid för Byte (Perioder)
Takplåt ej limmad inkl. alkov 2-3 m	643
Takplåt ej limmad inkl. alkov 3-4 m	898
Takplåt ej limmad inkl. alkov 4-5 m	1148
Takplåt ej limmad inkl. alkov 5-6 m	1413
Takplåt ej limmad inkl. alkov 6-7 m	1667
Takplåt ej limmad inkl. alkov 7-8 m	1928
Takplåt ej limmad inkl. alkov 8-9 m	2187
Takplåt ej limmad inkl. alkov 9-10 m	2441
Takplåt ej limmad inkl. alkov 10-11 m	2697

Beklädnad sidovägg – Position 27

Tiderna för detta gäller bara för byte av plåtarna på sidorna. På karosser med välvd yttervägg går inte plåten att byta hela vägen.

	Tid för Byte (Perioder)
Limmad eller sandwich, slät eller strukturerad plåt, tid/m ²	213
Ej limmad eller lös, slät eller strukturerad plåt, tid/m ²	153



Beklädnad bakvägg – Position 28

Tiderna för detta gäller bara för byte av plåtarna bak. På karosser med välvd yttervägg går inte plåten att byta hela vägen.

	Tid för Byte (Perioder)
Limmad eller sandwich, slät eller strukturerad plåt, tid/m ²	213
Ej limmad eller lös, slät eller strukturerad plåt, tid/m ²	153

2.2 Plåtklädsel – Sandwichkaross

Tak/Alkov Sandwichkaross – Position 30

Byte av alkov-formdel

Huvudarbetet inkluderar demontering av vägg, förberedelse av ny vägg, inpassning och montering. Exklusive demontering/montering av detaljer på in- och utsida, t.ex. kantlister och alkovgolv.

	Tid för Byte (Perioder)
Alkov-formdel huvudarbete	562
Alkov-formdel som följdarbete när ena, vänster eller höger sidovägg är demonterad	470

Byte av alkovgolv

Huvudarbetet inkluderar demontering av vägg, förberedelse av ny vägg, inpassning och montering. Exklusive demontering/montering av detaljer på in- och utsida, t.ex. kantlister och alkov-formdel.

	Tid för Byte (Perioder)
Alkovgolv huvudarbete	625
Alkovgolv som följdarbete vid byte av alkov-formdel	350

Byte av tak med integrerad alkov

Huvudarbetet inkluderar demontering av vägg, förberedelse av ny vägg, inpassning och montering. Exklusive demontering/montering av detaljer på in- och utsida, t.ex. kantlister och alkovgolv.

	Tid för Byte (Perioder)
Tak sandwich med alkov, huvudarbete, tid/m	295
Tak sandwich med alkov som följdarbete när ena, vänster eller höger sidovägg är demonterad, tid/m	203



Byte av tak utan alkov

Huvudarbetet inkluderar demontering av vägg, förberedelse av ny vägg, inpassning och montering. Exklusive demontering/montering av detaljer på in- och utsida, t.ex. kantlister och alkovgolv.

	Tid för Byte (Perioder)
Tak sandwich utan alkov huvudarbete, tid/m	285
Tak sandwich utan alkov som följdarbete när ena, vänster eller höger sidovägg är demonterad, tid/m	193

Sidovägg sandwichkaross – Position 31

Byte av sidovägg

I tiden för huvudarbetet ingår demontering av vägg, förberedelser av ny, inpassning och montering. Exklusive demontering/montering av detaljer på in- och utsida, t.ex. kjol i karossens nedre kant och inredning.

Om främre eller bakre väggen redan är demonterad reduceras demontering- och bytestiden för sidoväggen med 92 perioder.

	Tid för Byte (Perioder)	Tid för Byte, om främre eller bakre väggen redan är demonterad. (Perioder)
Sidovägg längd 2-3 m	1119	1027
Sidovägg längd 3-4 m	1170	1078
Sidovägg längd 4-5 m	1230	1138
Sidovägg längd 5-6 m	1282	1190
Sidovägg längd 6-7 m	1342	1250
Sidovägg längd 7-8 m	1393	1301
Sidovägg längd 8-9 m	1443	1351

Byte av stolpe

	Tid för Byte (Perioder)
Hörnstolpe bak vänster eller höger inklusive demontering av stolpe, förberedelse av ny del, inpassning och montering. Exklusive demontering/montering av detaljer på in och utsida, t.ex. kåpor och inredning.	367
Hörnstolpe bak, följdarbete när ena, vänster eller höger sidovägg är demonterad	275



Bakvägg sandwichkaross – Position 32

Byte av bakvägg

Huvudarbetet inkluderar demontering av vägg, förberedelse av ny vägg, inpassning och montering. Exklusive demontering/montering av detaljer på in- och utsida, t.ex. bakljusramp eller inredning.

	Tid för Byte (Perioder)
Bakvägg huvudarbete	408
Bakvägg som följdarbete när ena, vänster eller höger sidovägg är demonterad	317

Byte av bakvägg helt klädd i glasfiber

Huvudarbetet inkluderar demontering av vägg, förberedelse av ny vägg, inpassning och montering. Exklusive demontering/montering av detaljer på in- och utsida, t.ex. bakljusramp eller inredning.

	Tid för Byte (Perioder)
Bakvägg huvudarbete	712
Bakvägg som följdarbete när ena, vänster eller höger sidovägg är demonterad	610

2.3 Lister och Profilskenor

Lister och profilskenor – Position 37

	Tid för DeMo (Perioder)	Tid för Byte (Perioder)
List och profilskena med 1 skruvkanal, tid/m	30	40
List och profilskena med 2 skruvkanaler, tid/m	40	52
List och profilskena, limmade, tid/m	192	208
List och profilskena - rengöra, tid/m	10	

2.4 Förvaringsutrymmen

Förvaringsutrymmen – Position 38

	Tid för DeMo (Perioder)	Tid för Byte (Perioder)
Gasolkoffert, fast integrerat	243	243
Flaskhållare fast, per st.	13	13
Flaskhållare utdragbar	20	40
Monteringsram förvaringsutrymme	65	98
Lucka förvaringsutrymme med gångjärn	20	20
Lås Förvaringsutrymme	12	12



2.5 Dörrar

Dörr bodel – Position 39

	Tid för DeMo (Perioder)	Tid för Byte (Perioder)
Förardörr (integrerat utförande) komplett	20	20
Fönsterhiss, mekanisk, inkl. inställning	30	30
Dörrkarm	127	187
Dörrbladets ram, övre eller nedre	127	187
Dörrens ytterskikt	122	122
Lås dörr	12	12
Lås dörr, säkerhetslås	72	72
Dörrstopp (2 delar)	8	8
Dörr i bodel, delat utförande	10	10
Rengöring av lister och profilskenor, tid/m	10	
Fotsteg Entrédörr manuellt fällbar	52	77
Fotsteg Entrédörr elektiskt fällbar	92	142

2.6 Chassi

Chassidetaljer – Position 54

Monterade detaljer på chassi från biltillverkare. Tiderna bygger på ett inköpt chassi t.ex. lågbyggd ram eller boggi.

	Tid för DeMo (Perioder)	Tid för Byte (Perioder)
Släpvangskoppling förberedd, utan dosa	40	40
Karossidostöd, skruvade	27	27
Karossidostöd, svetsade	40	40
Hållare för underläggskil	8	8
Chassiförlängning, skruvad	183	223
Chassiförlängning, svetsad	223	295
Tilläggsram för släpvangskoppling	610	650
Elanslutning med dosa	122	163
Underkörningsskydd	243	305



Chassidetaljer AMC-chassi – Position 55

Monterade detaljer på AMC-chassin från AL-KO. Tiderna är framtagna av AL-KO och alla påslag är inkluderade i tiden.

	Tid för Byte (Perioder)
Drivenhet komplett baserad på Fiat, Peugeot, Citroën	2400
Drivenhet komplett baserad på MB100	2700
Bakaxel tvåaxelschassi baserad på Fiat, Peugeot, Citroën	1700
Bakaxel 1st treaxelschassi baserad på Fiat, Peugeot, Citroën	2000
Bakaxel 2st treaxelschassi baserad på Fiat, Peugeot, Citroën	2300
Bakaxel tvåaxelschassi baserad på MB100	2100
Bakaxel 1st treaxelschassi baserad på MB100	1200
Bakaxel 2st treaxelschassi baserad på MB100	2800
Karossidostöd 1st	100
Tvärbalk Bakre	400
Bränsletank MB100 Chassin	700
Långbalk tvåaxelchassi baserad på Fiat Peugeot, Citroën	3400
Långbalk treaxelchassi baserad på Fiat Peugeot, Citroën	4300
Långbalk tvåaxelchassi baserad på MB100	3800
Långbalk treaxelchassi baserad på MB100	4600

2.7 Fönster och luckor

Vindruta, helintegrerad kaross – Position 73

	Tid för Byte (Perioder)
Byte av limmad vindruta, komplett. Förberedelser ingår, men inte torktider eller sidoarbeten. – Genomsnittstid	750
- Som ovan, Tillverkare Bürstner	700
- Som ovan, Tillverkare Dethleffs, -2006	1100
- Som ovan, Tillverkare Dethleffs, 2007-	1300
- Som ovan, Tillverkare Eura	600
- Som ovan, Tillverkare Frankia	700
- Som ovan, Tillverkare Hymer	550
- Som ovan, Tillverkare Knaus	900
- Som ovan, Tillverkare LMC	800



Fönster/Luckor – Position 74

	Tid för DeMo (Perioder)	Tid för Byte (Perioder)
Fönster fast komplett med gummilist, till 1 m	62	62
Fönster fast komplett med gummilist, från 1 m	72	72
Fönster öppningsbart komplett med gummilist, till 1 m	108	108
Fönster öppningsbart komplett med gummilist, från 1 m	173	173
Fönster öppningsbart komplett med ram, till 1 m	142	142
Fönster öppningsbart komplett med ram, från 1 m	213	213
Fönster öppningsbart endast ruta	20	20
Tätninglist fönster öppningsbar till 1 m	58	58
Tätninglist fönster öppningsbar från 1 m	75	75
Taklucka Öppningsbar till 500x500 mm	52	52
Taklucka Öppningsbar från 500x500 mm	62	62
Taklucka Öppningsbar vevmanövrerade till 500x500 mm	52	52
Taklucka Öppningsbar vevmanövrerade från 500x500 mm	160	160
Takfönster till 500x500 mm	12	12
Takfönster från 500x500 mm	18	18
Låsbeslag	7	7
Öppningsbeslag	7	7
Taklucka och takfönster med fläkt - Tillägg	15	15
Skjutfönster i förarhytt	153	173

2.8 Elinstallation utvändigt

Strålkastare, helintegrerad kaross – Position 7 och 8

	Tid för DeMo (Perioder)	Tid för Byte (Perioder)
Strålkastare, inkl. inställning	37	37
Dimljus, inkl. inställning	37	37
Ljusbreddreglering, mekanisk	62	102
Blinkers	25	25
Strålkastarram	58	58

Elinstallation utvändigt - Position 75

	Tid för DeMo (Perioder)	Tid för Byte (Perioder)
Eluttag Euro-norm Integrerat utförande	37	37
Ytterbelysning 230V	30	30
Positionsljuka	12	12
Bakljusramp med baklyktor – List ingår ej	68	68
Baklykta infälld	7	10
Baklykta utanpåliggande	17	25



2.9 Detaljer monterade utvändigt

Detaljer monterade utvändigt – Position 76

	Tid för DeMo (Perioder)	Tid för Byte (Perioder)
Avståndssensor	25	25
TV-antenn utvändigt, inkl. funktionskontroll	48	102
Mast TV-antenn utdragbar, inkl. funktionskontroll	72	72
Satellitmottagare, inkl. funktionskontroll	62	122
Takstege	20	20
Takräcke	122	243
Kaminrör på taket	20	20
Takventil	25	25
Takventil med fläkt	38	38
Förankringsögla på taket	8	8
Cykelhållare bak	40	62
Motorcykelhållare elmanövrerad	243	325
Gallerplåt utanpåliggande	20	20
Gallerplåt integrerat utförande	40	40
Klimatenhet komplett	183	243
Markis Sida, upp till 3 m	203	265
Markis Sida, över 3 m	265	325
Hållare nummerskylt	15	15
Reflektor	7	7
Antenn Radion	62	82
Surfbrädehållare	52	82
Toppbox montering på tak	163	243
Toppbox montering på takräcke	122	203
Gångyta, tid/m ²	142	142
Fotsteg Entrédörr manuellt fällbar	52	77
Fotsteg Entrédörr elektiskt fällbar	92	142

2.10 Glasfiberdelar, kåpor, kjolar, osv.

Stötfångare främre, helintegrerad kaross – Position 3

	Tid för DeMo (Perioder)	Tid för Byte (Perioder)
Spoiler frontplåt fram, integrerat karossutförande	83	142
Stötfångare fram, integrerat karossutförande	125	183

Grill, helintegrerad kaross – Position 4

	Tid för DeMo (Perioder)	Tid för Byte (Perioder)
Grill, integrerat karossutförande	97	107

Fronthuv, helintegrerad kaross – Position 9

	Tid för DeMo (Perioder)	Tid för Byte (Perioder)
Motorhuv, integrerat karossutförande	50	67



A-stolpe, helintegrerad kaross – Position 22 och 23

	Tid för DeMo (Perioder)	Tid för Byte (Perioder)
Panel A-stolpe	450	500

Beklädnad sidovägg, helintegrerad kaross – Position 27

	Tid för DeMo (Perioder)	Tid för Byte (Perioder)
Panel B-stolpe	500	533

Detaljer Tak/Alkov – Position 50

Alkov

	Tid för DeMo (Perioder)	Tid för Byte (Perioder)
Kåpa	62	72

Tak

	Tid för DeMo (Perioder)	Tid för Byte (Perioder)
Tak komplett, tid/m	285	345
Isolering tak sandwichdel, tid/m	223	285

Detaljer Sida – Position 51

	Tid för DeMo (Perioder)	Tid för Byte (Perioder)
Sidokjol nedre kant, tid/m	50	58
Kåpor sidovägg, tid/m	75	83
Panel hjulhus	67	67

Detaljer Fram, helintegrerad kaross – Position 52

	Tid för DeMo (Perioder)	Tid för Byte (Perioder)
Komplett front på helintegrerade karosser. Exklusive vindruta och monterade detaljer ex. grill, stötfångare och blinkers.	305	447

Detaljer Bakvägg – Position 53

	Tid för DeMo (Perioder)	Tid för Byte (Perioder)
Bakvägg komplett	447	570
Bakvägg komplett som följdarbete när ena, vänster eller höger sidovägg är demonterad	357	478
Kjol	50	58
Stötfångare	108	150
Detaljer bakvägg limmad, tid/m	62	72
Fästkåpa extra bromsljus	192	192
Panel bakstolpe	25	33



2.11 Bottenplatta

Bottenplatta – Position 56

Bottenplatta, delvis utbyte

Huvudarbetet inkluderar avsågning av bottenplatta, förberedelse av ny bottenplatta, inpassning, montering, delvis byte av golvmatta. Exklusive demontering/montering av detaljer på in- och utsida, t.ex. bakljusramp eller inredning.

	Tid för Byte (Perioder)
Bottenplatta, tid/m ²	538

Hjulhus

	Tid för DeMo (Perioder)	Tid för Byte (Perioder)
Hjulhus bak, enkelt hjul	153	153
Hjulhus bak, dubbelt hjul	223	223

3 Inredning

Vid sandwichkonstruktion är alla delar fastskruvade från insidan.

Köksutrymme – Position 59

	Tid för DeMo (Perioder)	Tid för Byte (Perioder)
Spiskåpa	40	62
Spisfläkt	27	38
Spis komplett	62	82
Brännare spis	27	38
Köksbänk 2-delad	20	30
Kylskåp	123	165
Diskho med spishäll	77	117
Diskho fristående	52	62
Köksmodul nedre del trä, tid/m	98	147
Köksmodul komplett	437	655
Köksöverskåp trä, tid/m	55	82
Köksida trä	18	27
Kabelhärva köksdel	62	82



Toalettutrymme – Position 60

	Tid för DeMo (Perioder)	Tid för Byte (Perioder)
Toalett inbyggd	163	223
Duschkabin sep. komplett	977	1098
Duschkabin fast monterad	203	285
Duschkabin löst monterad	72	102
Inredning toalett komplett exkl. demo toalett och	303	453
Lampglas toalettbelysning	7	7
Lampsockel toalettbelysning	38	57
Toalettspegel skruvad	17	25
Toalettspegel limmad	73	73
Spegelskåp toalett 2-delad	55	82
Spegelskåp toalett 3-delad	80	118
Spegelskåp toalett med belysning	108	160
Vägg toalettutrymme fram	52	75
Vägg toalettutrymme sida	53	80
Toalettdörr 3-gångjärn	17	25
Tvättställ fällbar med belysning	57	85
Matningsledning vatten och el, tid/m	38	57

Skjuddörrar – Position 61

	Tid för DeMo (Perioder)	Tid för Byte (Perioder)
Vikskjuddörr	52	52
Skjuddörr	28	43
Skena skjuddörr, tid/m	15	20
Rumsindelare draperi, tid/m	22	30

Sittgrupp – Position 62

	Tid för DeMo (Perioder)	Tid för Byte (Perioder)
Framsäte	12	12
Fåtölj fast vridbar	40	40

Textiler – Position 63

	Tid för DeMo (Perioder)	Tid för Byte (Perioder)
Kassettrullgardin till 1m	10	15
Kassettrullgardin över 1m	31	36
Rullgardin i kassett till 1m	30	30
Rullgardin i kassett över 1 m	37	37
Rullgardin med fästvinklar	10	15
Rullgardin utan fästvinklar	3	3
Dynor sittgrupp per enhet	8	8
Gardin, tid/m	12	25
Draperi, tid/m	12	25



Inredning övrigt – Position 64

	Tid för DeMo (Perioder)	Tid för Byte (Perioder)
Integrerad instrumentpanel	243	275
Hylla generell, tid/m	20	30
Förvaringsfack i säng, tid/m	40	57
Förvaringsfack i soffa, tid/m	40	57
Förvaringsfack i tak, tid/m	45	62
Innerklädsel i takrundning	40	45
Hörnskåp komplett för TV	102	153
Säng enkel inkl. sänggram	18	27
Sängbotten för enkelsäng	36	54
Säng utfällbar	83	127
Säng upphissbar, integrerat karossutförande	285	367
Garderob komplett ca 60cm bred	157	233
Garderobsdörr 2-gångjärn	8	12
Garderobsvägg	15	20
Sängbord	22	33
Snäpplås dörr/lucka	10	15
Spegel	7	10
Innervägg stående	40	62
Draperiskena	15	22
Cirkulationskåpa vinterryggstöd, tid/m	10	17

Vattentank/Varmvattenberedare – Position 65

	Tid för DeMo (Perioder)	Tid för Byte (Perioder)
Grävattentank utan isolering	122	153
Grävattentank med isolering	243	285
Septiktank	122	153
Färskvattentank	183	213
Panna varmvattenberedare	122	153
Hydroforpump	62	92

Värmesystem – Position 66

	Tid för DeMo (Perioder)	Tid för Byte (Perioder)
Vattenburet värmesystem komplett	427	427
Gasolvärmesystem komplett	102	153
Kaminrör, tid/m	12	18
Gasolsystem – kontroll	62	62
Elektriskt värmesystem komplett	142	183
Varmvattenledning för värmekonvektorer, tid/m	142	142
Värmeslang för varmluftanläggning, tid/m	27	27



Elinstallation invändigt – Position 67

	Tid för DeMo (Perioder)	Tid för Byte (Perioder)
Taklampa hängande	3	28
Taklampa utanpåliggande	17	25
Taklampa spotlight	17	25
Sänglampa fristående	18	28
Nödbelysning	12	12
Kontrollpanel med funktionskontroll	122	122
Batteriladdare, transformator	92	92
Extra batteri	20	25

4 Reparation av strukturerad plåt med HBC-metoden

Bucklor och hål i plåtklädseln kan repareras fackmannamässigt med HBC-metoden utan att plåten behöver bytas. Reparationen drar nytta av det faktum att strukturmönstret kan kopieras eftersom det upprepar sig efter ca 20 - 35 cm.

4.1 Ingående arbetsmoment

- Renslipa och ta bort lacken från det skadade området
- Slipa området runt skadan
- Knacka in utstående partier runt skadan
- Täta eventuella genomgående hål
- Fylla igen skadan med spackel
- Leta upp ett oskadat område med samma strukturmönster
- Göra avtryck av det oskadade strukturmönstret
- Överföra avtrycket av strukturmönstret till det skadade partiet
- Flytspackla under avtrycket med vakuum
- Avlägsna överskott av flytspacklet och slipa kanterna
- Applicera primer på reparationsstället
- Lackera (Ingår inte i tidsättningen)

4.2 Tidssättning

Förutsättningar

- Tidsättningen förutsätter är att reparationsstället är lättåtkomligt. Eventuell demontering och återmontering måste tidsättas separat.
- Reparationstiden omfattar arbetsmomenten fram till och med applicering av primer. Lackarbetet måste tidsättas separat.
- Förflyttning av fordon i verkstaden eller transportkostnader är inte inkluderade.
- Flera skador på samma del räknas som separata skador.



Reparationstid

Bucklor

Reparationstid i perioder: $t = 100 + (\text{skadans diameter i cm} \times 10)$

Revor/Repor

Reparationstid i perioder: $t = 100 + (\text{skadans längd i cm} \times 10)$

Räkneexempel

Buckla, 2 cm i diameter

Reparationstid: $100 + (2 \text{ cm} \times 10) = 120$ perioder

Reva, 28 cm lång

Reparationstid: $100 + (28 \text{ cm} \times 10) = 380$ perioder



5 Ändringslogg

Dokument	Version	Datum	Ändring	Utfärdare
CABNET-1933461346-184	1.0	18-05-02	Nytt dokument	Lars Ahlgren
CABNET-1933461346-184	2.0	18-06-13	Tillägg i sidfot (AZT)	Lars Ahlgren
CABNET-1933461346-184	3.0	18-08-22	Textilier - Pos 63 ändrat från 17 till 31 samt 25 till 36	Lars Ahlgren
CABNET-904420094-198	1.0	18-11-19	Ny dokumentmall. Ersätter dokument CABNET-1933461346-184, Ver. 3.0	Lars Ahlgren
CABNET-904420094-198	2.0	21-05-04	Stycke 1.1: Korrigering av språkfel.	Markus Carlén